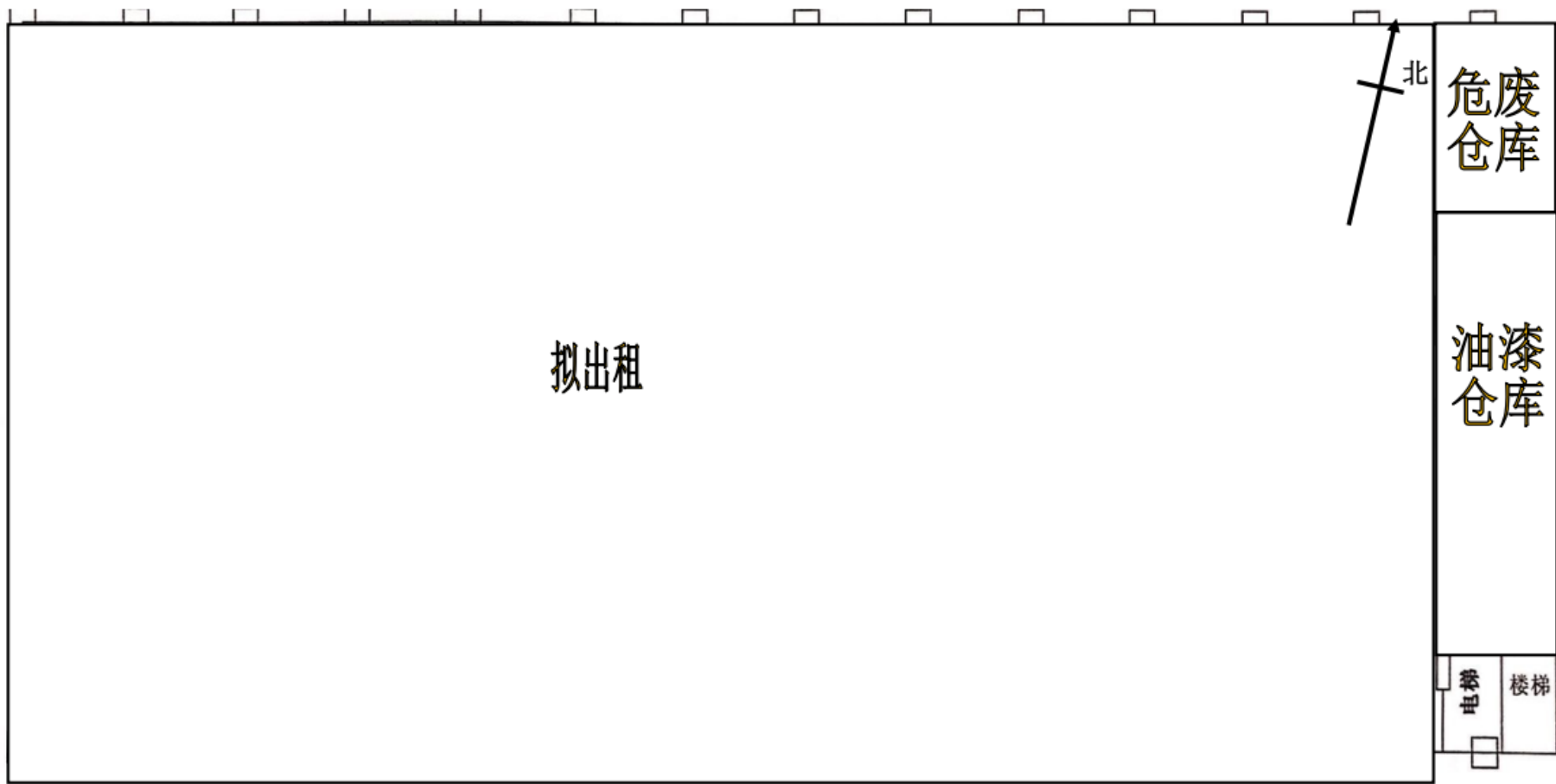
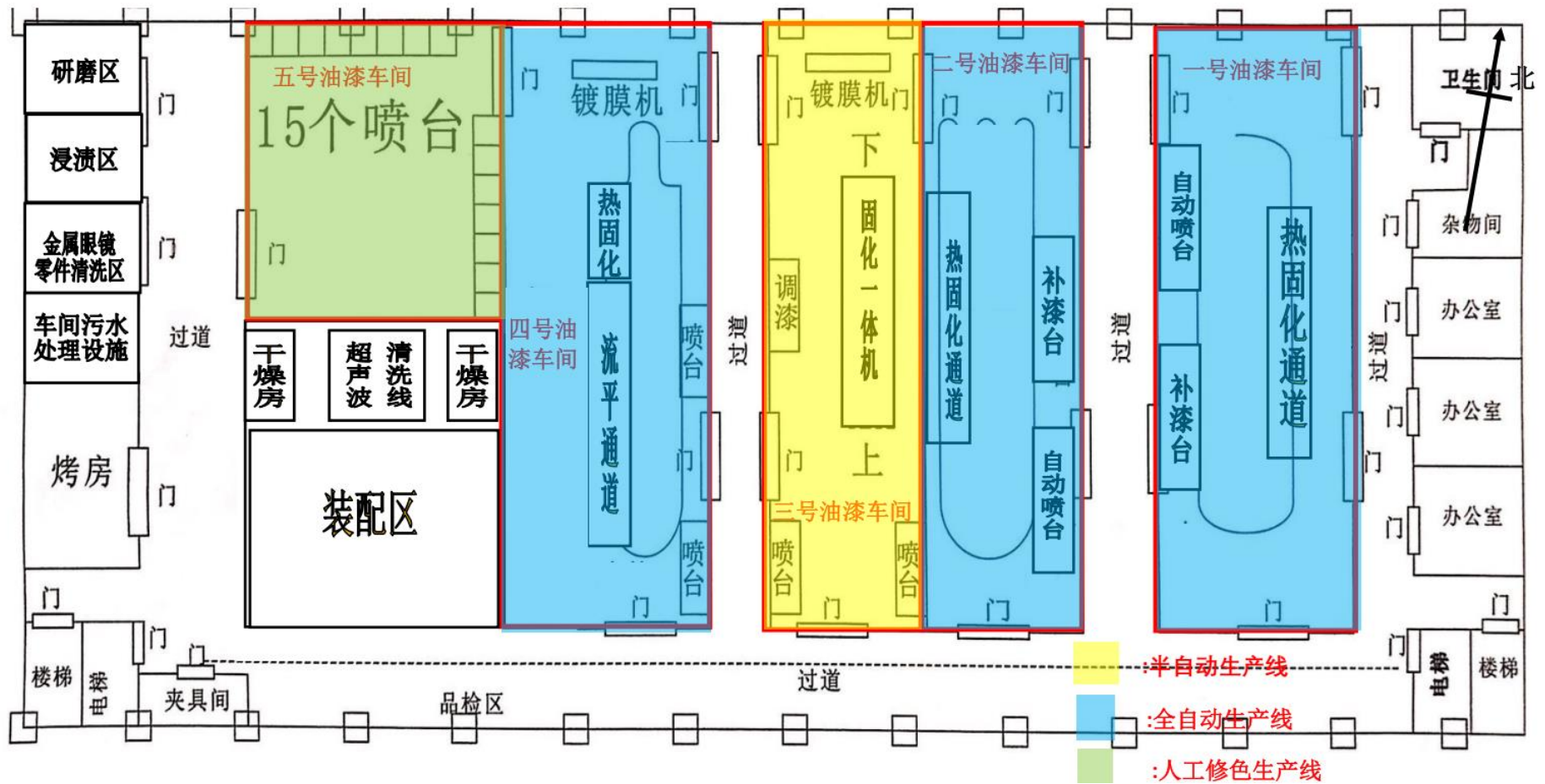




附图 2 项目周边环境概况图



附图 3.2 原环评车间一楼平面布置图



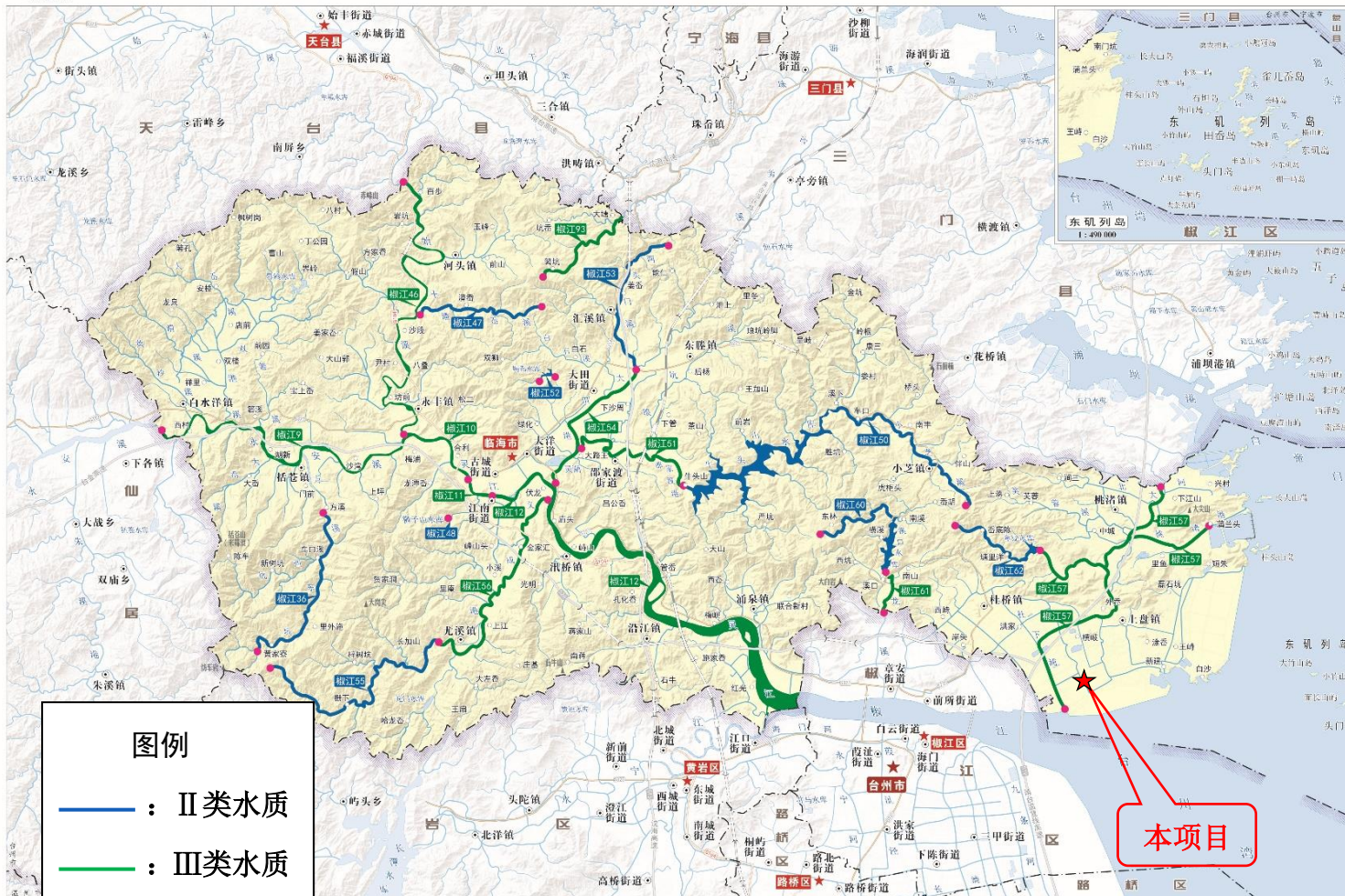
附图4 调整后车间三楼平面布置图



附图 5 临海市环境空气功能区划图

临海市
Linhai Shi

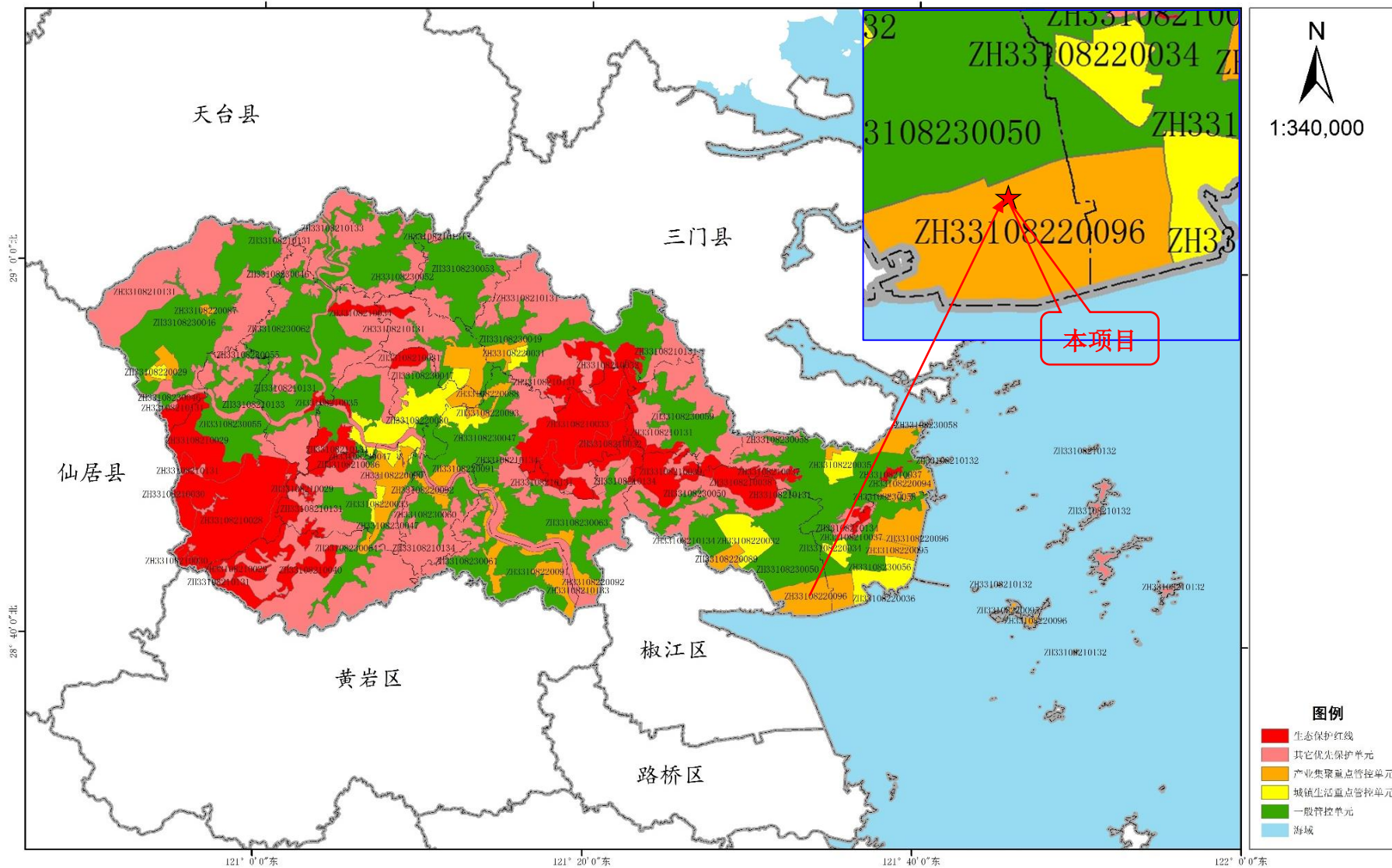
比例尺 1:250 000 0 2.5 5.0 7.5 千米



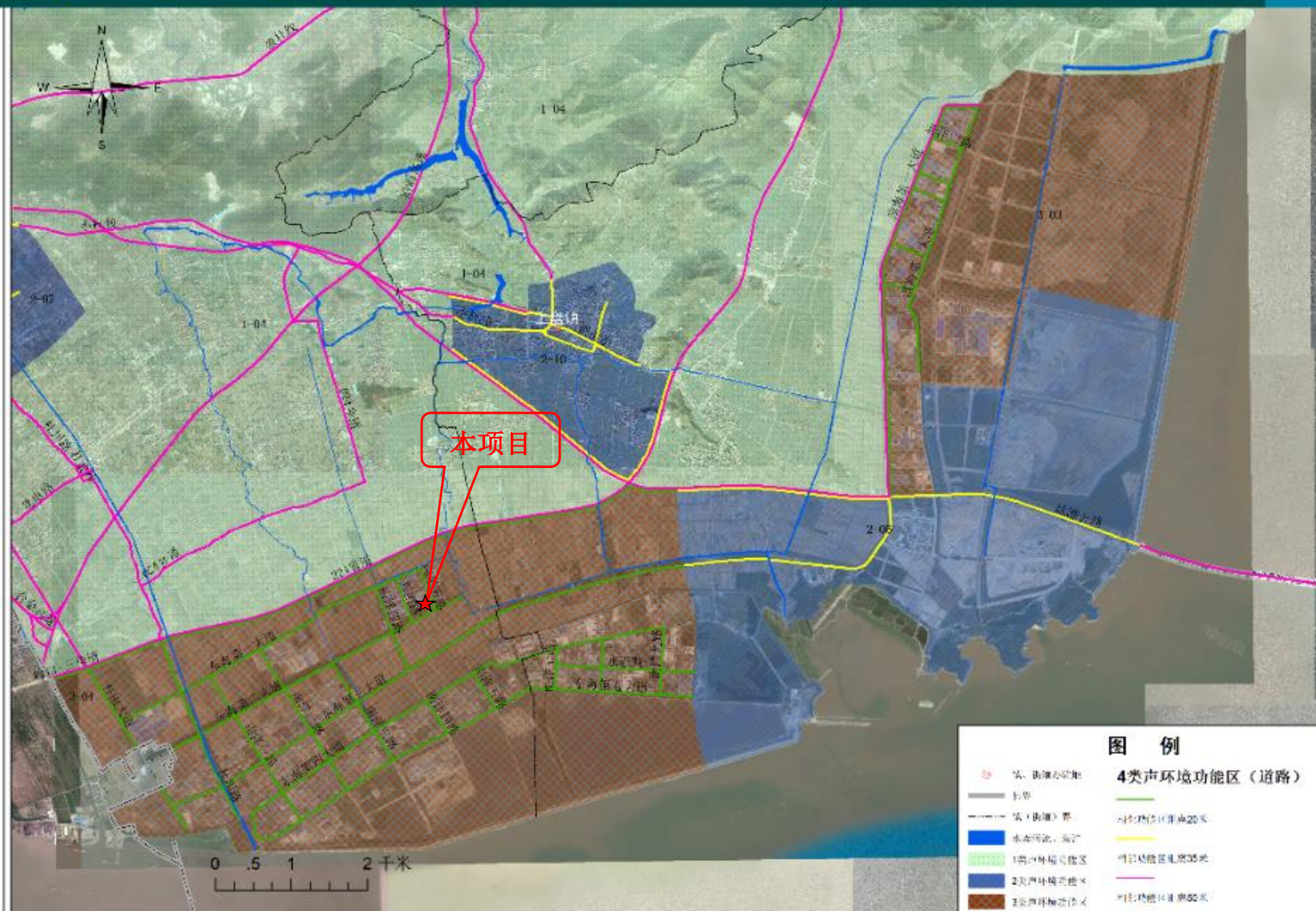
台州市

台州市

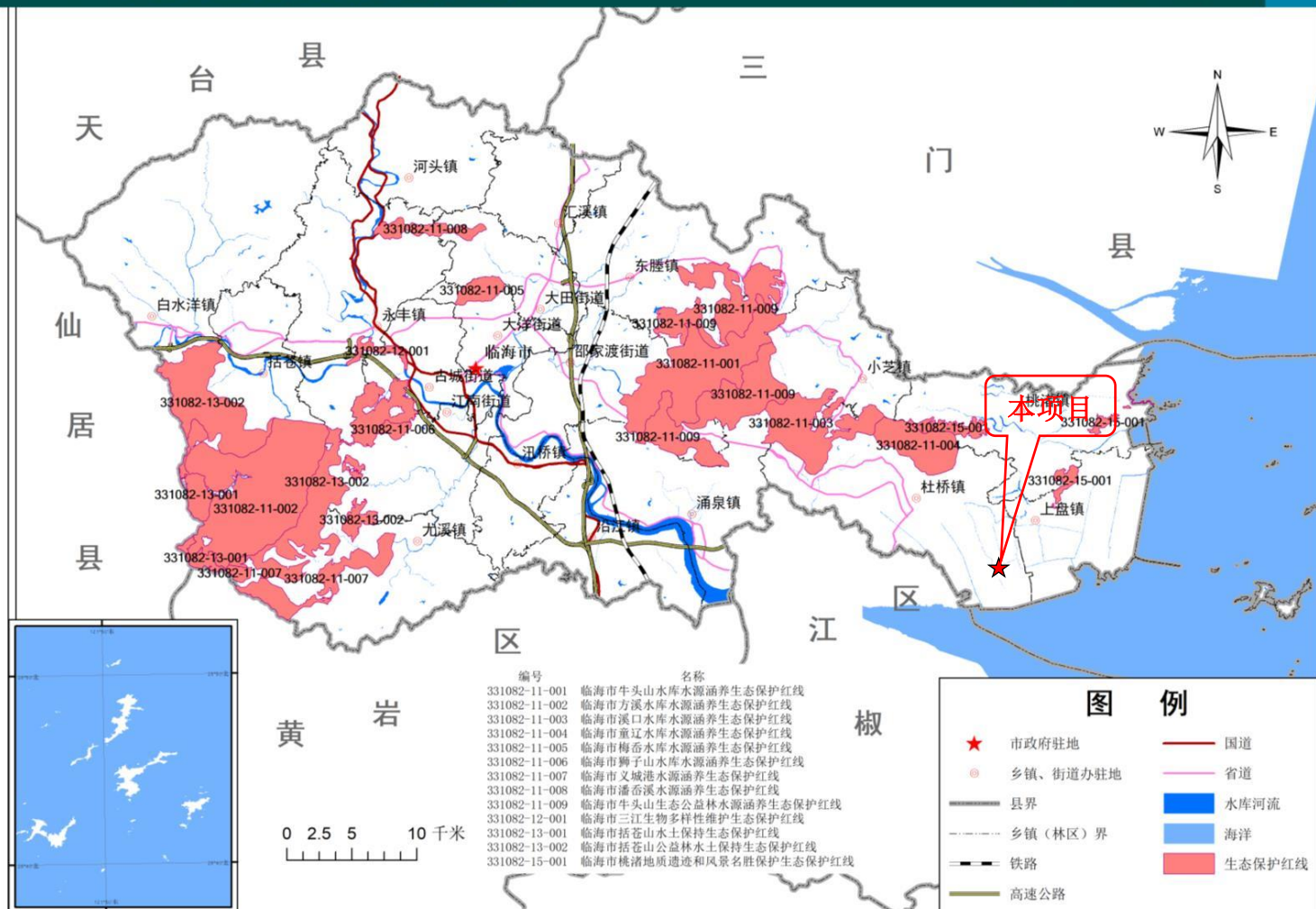
附图 6 临海市水环境功能区划图



附图 7 临海市环境管控单元分类图



附图 8 头门港经济开发区声环境功能区划图



浙江大学环境与资源学院

2018.05

附图9 临海市生态保护红线分布图